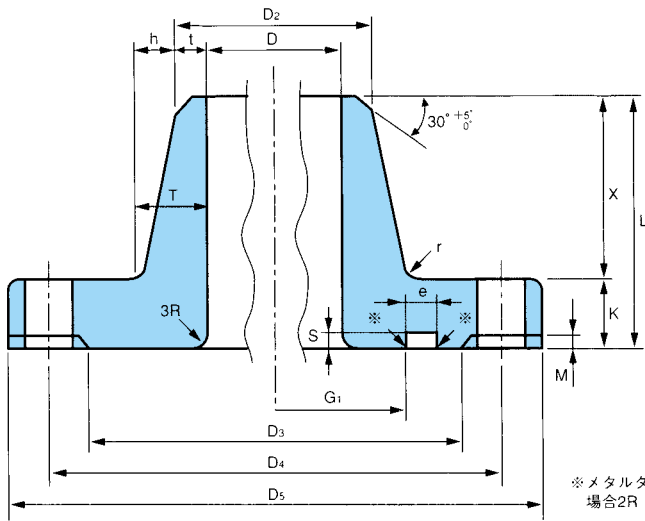


水輸送用フランジF12(上水形)

WN形

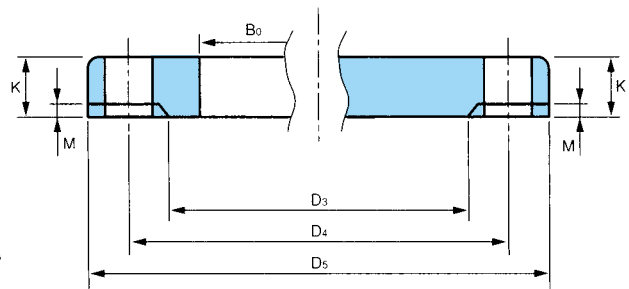
RF形

GF形



PL形

BL形



JIS G 3443-2 : 2007

単位: mm

| 呼び径 | 外径 D _s | WN形 内径 D | 管厚 t | PL形 内径 B ₀ | 厚み K | 全長 L | ハブ長 X | ハブ部 | | ハブ先径 D ₂ | 座径 D ₃ | 座厚 M | ネック すみ径 r | ボルト穴 | | ガスケット溝 | | | 質量(参考)(kg) | | | | |
|------|----------------------|------------------|--------------|-----------------------------|---------|---------|----------|--------------|----|------------------------|----------------------|---------|-----------------|----------------|----|--------|------|-----|------------|--------------|--------------|-------|--------|
| | | | | | | | | 数 | 径 | | | | | G ₁ | e | S | WN形 | | PL形 | BL形 | | | |
| | | | | | | | | | | | | | | | | | RF形 | GF形 | | | | | |
| 80 | 211 | 80.7 | 4.2 | 90.0 | 18 | 40 | 22 | 3.8 | 8 | 89.1 | 125 | 2 | 5 | 168 | 4 | 19 | 90 | 10 | 5 | 4.01 | 3.89 | 3.9 | 4.8 |
| 100 | 238 | 105.3 | 4.5 | 115.4 | 18 | 45 | 27 | 4.5 | 9 | 114.3 | 152 | 2 | 5 | 195 | 4 | 19 | 115 | 10 | 5 | 5.01 | 4.86 | 4.6 | 6.1 |
| 125 | 263 | 130.8 | 4.5 | 141.2 | 20 | 45 | 25 | 4.5 | 9 | 139.8 | 177 | 2 | 5 | 220 | 6 | 19 | 145 | 10 | 5 | 6.30 | 6.11 | 5.8 | 8.3 |
| 150 | 290 | 155.2 | 5.0 | 166.6 | 22 | 50 | 28 | 5.0 | 10 | 165.2 | 204 | 2 | 5 | 247 | 6 | 19 | 170 | 10 | 5 | 8.21 | 7.99 | 7.4 | 11.2 |
| 200 | 342 | 204.7 | 5.8 | 218.0 | 22 | 55 | 33 | 5.2 | 11 | 216.3 | 256 | 2 | 5 | 299 | 8 | 19 | 220 | 10 | 5 | 10.7 | 10.4 | 9.1 | 15.4 |
| 250 | 410 | 254.2 | 6.6 | 269.5 | 24 | 60 | 36 | 6.4 | 13 | 267.4 | 308 | 2 | 5 | 360 | 8 | 23 | 275 | 10 | 5 | 16.2 | 15.8 | 13.6 | 24.4 |
| 300 | 464 | 304.7 | 6.9 | 321.0 | 24 | 70 | 46 | 8.1 | 15 | 318.5 | 362 | 3 | 5 | 414 | 10 | 23 | 325 | 10 | 5 | 19.9 | 19.5 | 16.2 | 31.0 |
| 350 | 530 | 343.6 | 6.0 | 358.1 | 26 | 85 | 59 | 11.0 | 17 | 355.6 | 414 | 3 | 5 | 472 | 10 | 25 | 375 | 10 | 5 | 29.3 | 28.8 | 23.6 | 44.3 |
| 400 | 582 | 394.4 | 6.0 | 409.0 | 26 | 95 | 69 | 13.0 | 19 | 406.4 | 466 | 3 | 5 | 524 | 12 | 25 | 425 | 10 | 5 | 34.9 | 34.3 | 28.4 | 53.4 |
| 450 | 652 | 445.2 | 6.0 | 460.0 | 28 | 105 | 77 | 15.0 | 21 | 457.2 | 518 | 3 | 6 | 585 | 12 | 27 | 475 | 10 | 5 | 46.9 | 46.3 | 35.6 | 72.3 |
| 500 | 706 | 496.0 | 6.0 | 511.0 | 28 | 105 | 77 | 15.0 | 21 | 508.0 | 572 | 3 | 6 | 639 | 12 | 27 | 530 | 10 | 5 | 52.4 | 51.7 | 40.0 | 85.0 |
| 600 | 810 | 597.6 | 6.0 | 613.0 | 30 | 110 | 80 | 16.0 | 22 | 609.6 | 676 | 3 | 6 | 743 | 16 | 27 | 630 | 10 | 5 | 66.9 | 66.1 | 49.9 | 119.8 |
| 700 | 928 | 697.2 699.2 | 7.0 6.0 | 715.0 | 32 | 130 | 98 | 17.0 18.0 | 24 | 711.2 | 780 | 3 | 7 | 854 | 16 | 33 | 730 | 10 | 5 | 93.3 92.0 | 92.4 91.1 | 67.1 | 167.4 |
| 800 | 1034 | 796.8 798.8 | 8.0 7.0 | 817.0 | 34 | 130 | 96 | 17.0 18.0 | 25 | 812.8 | 886 | 3 | 7 | 960 | 20 | 33 | 833 | 10 | 5 | 114 112 | 113 111 | 81.9 | 220.8 |
| 900 | 1156 | 898.4 900.4 | 8.0 7.0 | 919.0 | 36 | 150 | 114 | 19.0 20.0 | 27 | 914.4 | 990 | 3 | 7 | 1073 | 20 | 33 | 935 | 10 | 5 | 152 150 | 151 149 | 106.2 | 293.4 |
| 1000 | 1262 | 998.0 1000.0 | 9.0 8.0 | 1021.0 | 38 | 150 | 112 | 19.0 20.0 | 28 | 1016.0 | 1096 | 3 | 8 | 1179 | 24 | 33 | 1032 | 16 | 8 | 179 177 | 176 174 | 125.4 | 363.1 |
| 1100 | 1366 | 1097.6 1101.6 | 10.0 8.0 | 1123.0 | 41 | 170 | 129 | 21.0 23.0 | 31 | 1117.6 | 1200 | 3 | 8 | 1283 | 24 | 33 | 1134 | 16 | 8 | 227 221 | 223 218 | 147.1 | 467.7 |
| 1200 | 1470 | 1197.2 1201.2 | 11.0 9.0 | 1224.0 | 43 | 170 | 127 | 21.0 23.0 | 32 | 1219.2 | 1304 | 3 | 9 | 1387 | 28 | 33 | 1236 | 16 | 8 | 260 254 | 256 250 | 168.6 | 568.0 |
| 1350 | 1642 | 1347.6 1351.6 | 12.0 10.0 | 1377.0 | 45 | 180 | 135 | 22.0 24.0 | 34 | 1371.6 | 1462 | 3 | 9 | 1552 | 28 | 39 | 1390 | 16 | 8 | 329 321 | 324 317 | 211.3 | 740.3 |
| 1500 | 1800 | 1496.0 1502.0 | 14.0 11.0 | 1529.0 | 48 | 190 | 142 | 22.0 25.0 | 36 | 1524.0 | 1620 | 3 | 10 | 1710 | 32 | 39 | 1544 | 16 | 8 | 406 393 | 401 388 | 254.0 | 949.7 |
| 1600 | 1915 | 1595.6 1601.6 | 15.0 12.0 | 1632.0 | 53 | 210 | 157 | 25.0 28.0 | 40 | 1625.6 | 1760 | 3 | 11 | 1820 | 36 | 39 | 1656 | 24 | 12 | 513 498 | 501 486 | 311.0 | 1187.0 |
| 1650 | 1965 | 1646.4 1652.4 | 15.0 12.0 | 1683.0 | 53 | 210 | 157 | 25.0 28.0 | 40 | 1676.4 | 1810 | 3 | 11 | 1870 | 40 | 39 | 1708 | 24 | 12 | 526 510 | 514 498 | 317.0 | 1250.0 |
| 1800 | 2115 | 1796.8 1802.8 | 16.0 13.0 | 1835.0 | 55 | 210 | 155 | 25.0 29.0 | 41 | 1828.8 | 1960 | 3 | 11 | 2020 | 44 | 39 | 1856 | 24 | 12 | 589 576 | 576 562 | 353.0 | 1502.0 |
| 2000 | 2325 | 1996.0 2002.0 | 18.0 15.0 | 2039.0 | 58 | 220 | 162 | 25.0 28.0 | 43 | 2032.0 | 2170 | 4 | 11 | 2230 | 48 | 46 | 2061 | 24 | 12 | 706 686 | 691 671 | 412.0 | 1915.0 |
| 2100 | 2430 | 2095.6 2101.6 | 19.0 16.0 | 2141.0 | 59 | 220 | 161 | 25.0 28.0 | 44 | 2133.6 | 2270 | 4 | 12 | 2335 | 48 | 46 | 2161 | 24 | 12 | 785 744 | 750 728 | 446.0 | 2127.0 |
| 2200 | 2550 | 2195.2 2203.2 | 20.0 16.0 | 2243.0 | 61 | 240 | 179 | 26.0 30.0 | 46 | 2235.2 | 2370 | 4 | 12 | 2440 | 52 | 46 | 2261 | 24 | 12 | 899 867 | 883 851 | 517.0 | 2423.0 |
| 2300 | 2640 | 2294.8 2302.8 | 21.0 17.0 | 2344.0 | 62 | 240 | 178 | 25.0 29.0 | 46 | 2336.8 | 2470 | 4 | 12 | 2545 | 52 | 46 | 2361 | 24 | 12 | 934 901 | 917 884 | 526.0 | 2640.0 |
| 2400 | 2760 | 2394.4 2402.4 | 22.0 18.0 | 2446.0 | 64 | 240 | 176 | 26.0 30.0 | 48 | 2438.4 | 2570 | 4 | 13 | 2650 | 56 | 46 | 2461 | 24 | 12 | 1050 1010 | 1030 993 | 599.0 | 2978.0 |
| 2500 | 2855 | 2494.0 2504.0 | 23.0 18.0 | 2549.0 | 68 | 260 | 192 | 28.0 33.0 | 51 | 2540.0 | 2680 | 5 | 13 | 2755 | 56 | 52 | 2562 | 28 | 14 | 1170 1120 | 1140 1090 | 638.0 | 3385.0 |
| 2600 | 2960 | 2593.6 2603.6 | 24.0 19.0 | 2651.0 | 68 | 260 | 192 | 27.0 32.0 | 51 | 2641.6 | 2780 | 5 | 13 | 2850 | 56 | 52 | 2662 | 28 | 14 | 1230 1180 | 1210 1160 | 674.0 | 3639.0 |
| 2700 | 3080 | 2693.2 2703.2 | 25.0 20.0 | 2754.0 | 71 | 270 | 199 | 28.0 33.0 | 53 | 2743.2 | 2880 | 5 | 14 | 2970 | 60 | 52 | 2762 | 28 | 14 | 1400 1350 | 1370 1320 | 775.0 | 4115.0 |
| 2800 | 3180 | 2794.8 2804.8 | 26.0 21.0 | 2856.0 | 72 | 270 | 198 | 28.0 33.0 | 54 | 2844.8 | 3000 | 5 | 14 | 3070 | 60 | 52 | 2872 | 28 | 14 | 1470 1410 | 1440 1380 | 811.0 | 4448.0 |
| 3000 | 3405 | 2994.0 3004.0 | 29.0 22.0 | 3061.0 | 76 | 290 | 214 | 29.0 36.0 | 58 | 3048.0 | 3210 | 5 | 15 | 3290 | 64 | 52 | 3072 | 28 | 15 | 1800 1740 | 1770 1710 | 983.4 | 5583.0 |

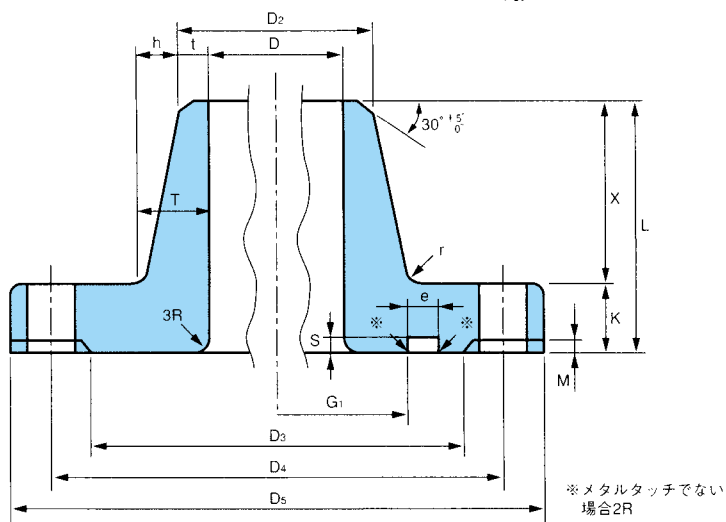
- 備考
- 仕切弁副管Bに用いるフランジは、Xを長くしてもよい。
 - ボルト穴の配置は、管のすべての軸線を水平にした場合に、そのフランジ面の垂直中心線に対し振り分けとする。
 - F12フランジは、RF形-RF形又はRF形-GF形の組合せで使用する。
 - PL形、BL形は規格に規定されていない。使用の場合は、使用条件等チェックのこと。
 - 呼び径1600A以上の内径は参考とする。

水輸送用フランジF15(10K形)

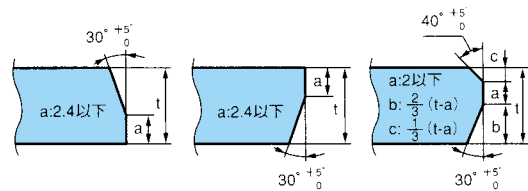
WN形

RF形

GF形



突合せ溶接用の管端



V形外開先
(呼び径700A以下)

V形内開先
(呼び径800A以上で
厚さ16未満)

X形開先
(呼び径800A以上で
厚さ16以上)

ガスケット溝の寸法の許容差

単位mm

| | | |
|----------------------|--------------|------------|
| 内径 G ₁ | 450以下 | +1.0 |
| | 450を超え1600以下 | ±1.5 |
| | 1600を超えるもの | ±2 |
| 幅 e | 10以下 | +1.0 |
| | 10を超えるもの | +0.5, -1.0 |
| 深さ S | 5以下 | +0.2, -0.5 |
| | 5を超え10以下 | +0.2, -0.8 |
| | 10を超えるもの | +0.5, -0.8 |

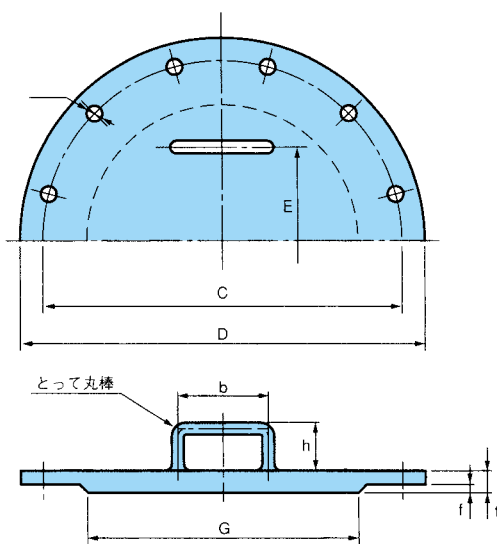
JIS G 3443-2:2007

単位: mm

| 呼び径 | 外径 D ₅ | 内径 D | 管厚 t | 厚み K | 全長 L | ハブ長 X | ハブ部 | | ハブ先径 D ₂ | 座部 D ₃ | 座厚 M | ネック すみ径 r | ボルト穴 | | ガスケット溝 | | | 質量 (参考)(kg) | | |
|------|----------------------|------------------|--------------|---------|---------|----------|----------------|----------------|------------------------|----------------------|---------|-----------------|-----------------------|----|--------|----------------|----|----------------|--------------|--------------|
| | | | | | | | h | T | | | | | 中心径 D ₄ | 数 | 径 | G ₁ | e | S | RF形 | GF形 |
| | | | | | | | D ₂ | D ₃ | | | | | | | | | | | | |
| 80 | 185 | 80.7 | 4.2 | 18 | 50 | 32 | 5.8 | 10 | 89.1 | 126 | 2 | 5 | 150 | 8 | 19 | 90 | 10 | 5 | 3.09 | 2.96 |
| 100 | 210 | 105.3 | 4.5 | 18 | 55 | 37 | 6.5 | 11 | 114.3 | 151 | 2 | 5 | 175 | 8 | 19 | 115 | 10 | 5 | 3.95 | 3.80 |
| 125 | 250 | 130.8 | 4.5 | 20 | 55 | 35 | 6.5 | 11 | 139.8 | 182 | 2 | 5 | 210 | 8 | 23 | 145 | 10 | 5 | 5.73 | 5.54 |
| 150 | 280 | 155.2 | 5.0 | 22 | 60 | 38 | 7.0 | 12 | 165.2 | 212 | 2 | 5 | 240 | 8 | 23 | 170 | 10 | 5 | 7.78 | 7.56 |
| 200 | 330 | 204.7 | 5.8 | 22 | 60 | 38 | 7.2 | 13 | 216.3 | 262 | 2 | 5 | 290 | 12 | 23 | 220 | 10 | 5 | 9.75 | 9.46 |
| 250 | 400 | 254.2 | 6.6 | 24 | 70 | 46 | 8.4 | 15 | 267.4 | 324 | 2 | 5 | 355 | 12 | 25 | 275 | 10 | 5 | 15.7 | 15.4 |
| 300 | 445 | 304.7 | 6.9 | 24 | 75 | 51 | 10.1 | 17 | 318.5 | 368 | 3 | 5 | 400 | 16 | 25 | 325 | 10 | 5 | 18.0 | 17.6 |
| 350 | 490 | 343.6 | 6.0 | 26 | 95 | 69 | 13.0 | 19 | 355.6 | 413 | 3 | 5 | 445 | 16 | 25 | 375 | 10 | 5 | 24.6 | 24.2 |
| 400 | 560 | 394.4 | 6.0 | 28 | 105 | 77 | 15.0 | 21 | 406.4 | 475 | 3 | 6 | 510 | 16 | 27 | 425 | 10 | 5 | 34.5 | 34.0 |
| 450 | 620 | 445.2 | 6.0 | 30 | 110 | 80 | 16.0 | 22 | 457.2 | 530 | 3 | 6 | 565 | 20 | 27 | 475 | 10 | 5 | 43.1 | 42.5 |
| 500 | 675 | 496.0 | 6.0 | 30 | 110 | 80 | 16.0 | 22 | 508.0 | 585 | 3 | 6 | 620 | 20 | 27 | 530 | 10 | 5 | 48.6 | 47.9 |
| 600 | 795 | 597.6 | 6.0 | 34 | 130 | 96 | 19.0 | 25 | 609.6 | 690 | 3 | 7 | 730 | 24 | 33 | 630 | 10 | 5 | 72.7 | 71.9 |
| 700 | 905 | 697.2 699.2 | 7.0 6.0 | 34 | 130 | 96 | 18.0 19.0 | 25 | 711.2 | 800 | 3 | 7 | 840 | 24 | 33 | 730 | 10 | 5 | 88.9 87.6 | 88.0 86.7 |
| 800 | 1020 | 796.8 798.8 | 8.0 7.0 | 36 | 150 | 114 | 19.0 20.0 | 27 | 812.8 | 905 | 3 | 7 | 950 | 28 | 33 | 833 | 10 | 5 | 120 119 | 119 118 |
| 900 | 1120 | 898.4 900.4 | 8.0 7.0 | 38 | 150 | 112 | 20.0 21.0 | 28 | 914.4 | 1005 | 3 | 8 | 1050 | 28 | 33 | 935 | 10 | 5 | 140 138 | 139 137 |
| 1000 | 1235 | 988.0 1000.0 | 9.0 8.0 | 42 | 170 | 128 | 22.0 23.0 | 31 | 1016.0 | 1110 | 3 | 8 | 1160 | 28 | 39 | 1032 | 16 | 8 | 186 184 | 183 181 |
| 1100 | 1345 | 1097.6 1101.6 | 10.0 8.0 | 43 | 180 | 137 | 22.0 24.0 | 32 | 1117.6 | 1220 | 3 | 9 | 1270 | 28 | 39 | 1134 | 16 | 8 | 224 218 | 220 215 |
| 1200 | 1465 | 1197.2 1201.2 | 11.0 9.0 | 45 | 190 | 145 | 23.0 25.0 | 34 | 1219.2 | 1325 | 3 | 9 | 1380 | 32 | 39 | 1236 | 16 | 8 | 277 270 | 273 266 |
| 1350 | 1630 | 1347.6 1351.6 | 12.0 10.0 | 51 | 210 | 159 | 26.0 28.0 | 38 | 1371.6 | 1480 | 3 | 10 | 1540 | 36 | 45 | 1390 | 16 | 8 | 370 362 | 366 357 |
| 1500 | 1795 | 1496.0 1502.0 | 14.0 11.0 | 53 | 210 | 157 | 26.0 29.0 | 40 | 1524.0 | 1635 | 3 | 11 | 1700 | 40 | 45 | 1544 | 16 | 8 | 447 433 | 442 428 |
| 1600 | 1915 | 1595.6 1601.6 | 15.0 12.0 | 58 | 230 | 172 | 28.0 31.0 | 43 | 1625.6 | 1760 | 3 | 11 | 1820 | 40 | 49 | 1656 | 24 | 12 | 559 543 | 547 531 |
| 1650 | 1965 | 1646.4 1652.4 | 15.0 12.0 | 58 | 230 | 172 | 28.0 31.0 | 43 | 1676.4 | 1810 | 3 | 11 | 1870 | 40 | 49 | 1708 | 24 | 12 | 576 559 | 563 547 |
| 1800 | 2115 | 1796.8 1802.8 | 16.0 13.0 | 59 | 230 | 171 | 28.0 31.0 | 44 | 1828.8 | 1960 | 3 | 12 | 2020 | 44 | 49 | 1856 | 24 | 12 | 637 619 | 624 605 |
| 2000 | 2325 | 1996.0 2002.0 | 18.0 15.0 | 62 | 240 | 178 | 28.0 31.0 | 46 | 2032.0 | 2170 | 4 | 12 | 2230 | 48 | 49 | 2061 | 24 | 12 | 712 750 | 757 735 |
| 2100 | 2430 | 2095.6 2101.6 | 19.0 16.0 | 64 | 250 | 186 | 29.0 32.0 | 48 | 2133.6 | 2270 | 4 | 12 | 2335 | 52 | 49 | 2161 | 24 | 12 | 862 838 | 846 823 |
| 2200 | 2550 | 2195.2 2203.2 | 20.0 16.0 | 68 | 270 | 202 | 31.0 35.0 | 51 | 2235.2 | 2370 | 4 | 13 | 2440 | 52 | 56 | 2261 | 24 | 12 | 1020 981 | 1000 965 |
| 2300 | 2640 | 2294.8 2302.8 | 21.0 17.0 | 69 | 270 | 201 | 31.0 35.0 | 52 | 2336.8 | 2470 | 4 | 13 | 2545 | 52 | 56 | 2361 | 24 | 12 | 1060 1030 | 1050 1010 |
| 2400 | 2760 | 2394.4 2402.4 | 22.0 18.0 | 70 | 270 | 200 | 30.0 34.0 | 52 | 2438.4 | 2570 | 4 | 13 | 2650 | 56 | 56 | 2461 | 24 | 12 | 1160 1120 | 1150 1110 |
| 2500 | 2855 | 2494.0 2504.0 | 23.0 18.0 | 72 | 280 | 208 | 31.0 36.0 | 54 | 2540.0 | 2680 | 5 | 14 | 2755 | 56 | 56 | 2562 | 28 | 14 | 1260 1210 | 1230 1180 |
| 2600 | 2960 | 2593.6 2603.6 | 24.0 19.0 | 72 | 280 | 208 | 30.0 35.0 | 54 | 2641.6 | 2780 | 5 | 14 | 2850 | 60 | 56 | 2662 | 28 | 14 | 1320 1270 | 1300 1240 |

備考 1. 仕切弁副管 Bに用いるフランジは、Xを長くしてもよい。
2. F15フランジは、RF形-GF形の組合せで使用する。

水輸送用フランジふた



JIS G 3443-2-2007

F 12

単位：mm

| 呼び径 | 外 径 D | 厚 み t | | ガスケット座 | | ボ ル ト 穴 | | | と っ て | | | | 質 量 (kg) | | | |
|------|----------|----------|----|-----------|----------|------------|---|------|------------|----|----|----|-------------|-----|-----|------|
| | | | | 座 径 G | 座 厚 f | 中心円の径 C | 数 | 径 | 丸 棒 (φ) | E | b | h | | | | |
| 80 | 211 | ±1 | 12 | +1.5 0 | 60 | ±0.8 | 2 | 168 | ±0.5 | 4 | 19 | 9 | — | 100 | 50 | 2.80 |
| 100 | 238 | | 12 | | 85 | | 2 | 195 | | 4 | 19 | 9 | — | 100 | 50 | 3.59 |
| 125 | 263 | | 12 | | 110 | | 2 | 220 | | 6 | 19 | 9 | — | 100 | 50 | 4.38 |
| 150 | 290 | | 12 | | 135 | | 2 | 247 | | 6 | 19 | 9 | — | 100 | 50 | 5.38 |
| 200 | 342 | ±1.5 | 14 | 0 | 185 | ±0.9 | 2 | 299 | ±0.6 | 8 | 19 | 9 | 200 | 100 | 70 | 9.10 |
| 250 | 410 | | 16 | | 235 | | 2 | 360 | | 8 | 23 | 9 | 200 | 150 | 70 | 15.1 |
| 300 | 464 | | 19 | | 285 | | 3 | 414 | | 10 | 23 | 16 | 200 | 150 | 70 | 23.1 |
| 350 | 530 | | 21 | | 325 | | 3 | 472 | | 10 | 25 | 16 | 200 | 150 | 70 | 33.3 |
| 400 | 582 | ±2 | 23 | +2 0 | 375 | ±0.9 | 3 | 524 | ±0.8 | 12 | 25 | 16 | 300 | 150 | 70 | 44.4 |
| 450 | 652 | | 26 | | 425 | | 3 | 585 | | 12 | 27 | 19 | 300 | 150 | 70 | 63.7 |
| 500 | 706 | | 28 | | 475 | | 3 | 639 | | 12 | 27 | 19 | 350 | 150 | 70 | 80.9 |
| 600 | 810 | | 33 | | 580 | | 3 | 743 | | 16 | 27 | 19 | 400 | 150 | 70 | 127 |
| 700 | 928 | ±2.5 | 37 | +3 0 | 680 | ±1.0 | 3 | 854 | ±1 | 16 | 33 | 19 | 450 | 150 | 70 | 187 |
| 800 | 1034 | | 42 | | 780 | | 3 | 960 | | 20 | 33 | 22 | 500 | 200 | 100 | 265 |
| 900 | 1156 | | 47 | | 880 | | 3 | 1073 | | 20 | 33 | 22 | 500 | 200 | 100 | 373 |
| 1000 | 1262 | | 57 | | 980 | | 3 | 1179 | | 24 | 33 | 22 | 600 | 200 | 100 | 484 |

F 15

単位：mm

| 呼び径 | 外 径 D | 厚 み t | | ガスケット座 | | ボ ル ト 穴 | | | と っ て | | | | 質 量 (kg) | | | |
|------|----------|----------|----|-----------|----------|------------|---|------|------------|----|----|----|-------------|-----|-----|------|
| | | | | 座 径 G | 座 厚 f | 中心円の径 C | 数 | 径 | 丸 棒 (φ) | E | b | h | | | | |
| 80 | 185 | ±1 | 13 | +1.5 0 | 60 | ±0.8 | 2 | 150 | ±0.5 | 8 | 19 | 9 | — | 100 | 50 | 2.27 |
| 100 | 210 | | 13 | | 85 | | 2 | 175 | | 8 | 19 | 9 | — | 100 | 50 | 2.98 |
| 125 | 250 | | 14 | | 110 | | 2 | 210 | | 8 | 23 | 9 | — | 100 | 50 | 4.56 |
| 150 | 280 | | 14 | | 135 | | 2 | 240 | | 8 | 23 | 9 | — | 100 | 50 | 5.81 |
| 200 | 330 | ±1.5 | 16 | 0 | 185 | ±0.9 | 2 | 290 | ±0.6 | 12 | 23 | 9 | 200 | 100 | 70 | 9.51 |
| 250 | 400 | | 17 | | 235 | | 2 | 355 | | 12 | 25 | 9 | 200 | 150 | 70 | 15.1 |
| 300 | 445 | | 19 | | 285 | | 3 | 400 | | 16 | 25 | 16 | 200 | 150 | 70 | 21.0 |
| 350 | 490 | | 22 | | 325 | | 3 | 445 | | 16 | 25 | 16 | 200 | 150 | 70 | 29.8 |
| 400 | 560 | ±2 | 25 | +2 0 | 375 | ±0.9 | 3 | 510 | ±0.8 | 16 | 27 | 16 | 300 | 150 | 70 | 44.5 |
| 450 | 620 | | 27 | | 425 | | 3 | 565 | | 20 | 27 | 19 | 300 | 150 | 70 | 59.4 |
| 500 | 675 | | 30 | | 475 | | 3 | 620 | | 20 | 27 | 19 | 350 | 150 | 70 | 78.9 |
| 600 | 795 | | 35 | | 580 | | 3 | 730 | | 24 | 33 | 19 | 400 | 150 | 70 | 127 |
| 700 | 905 | ±2.5 | 40 | +3 0 | 680 | ±1.0 | 3 | 840 | ±1 | 24 | 33 | 19 | 450 | 150 | 70 | 191 |
| 800 | 1020 | | 45 | | 780 | | 3 | 950 | | 28 | 33 | 22 | 500 | 200 | 100 | 275 |
| 900 | 1120 | | 50 | | 880 | | 3 | 1050 | | 28 | 33 | 22 | 500 | 200 | 100 | 377 |
| 1000 | 1235 | | 62 | | 980 | | 3 | 1160 | | 28 | 39 | 22 | 600 | 200 | 100 | 559 |

- 備考 1. 取っ手は、つり金具に代えることができる。
2. 呼び径80~150Aの取っ手は、フランジふたの中心に取り付けること。